

Elektriciteit huisjes

Aalkeborg 50

Slechts de grond onder het huisje komt voor verkoop in aanmerking.
Vierkante meter: **8**



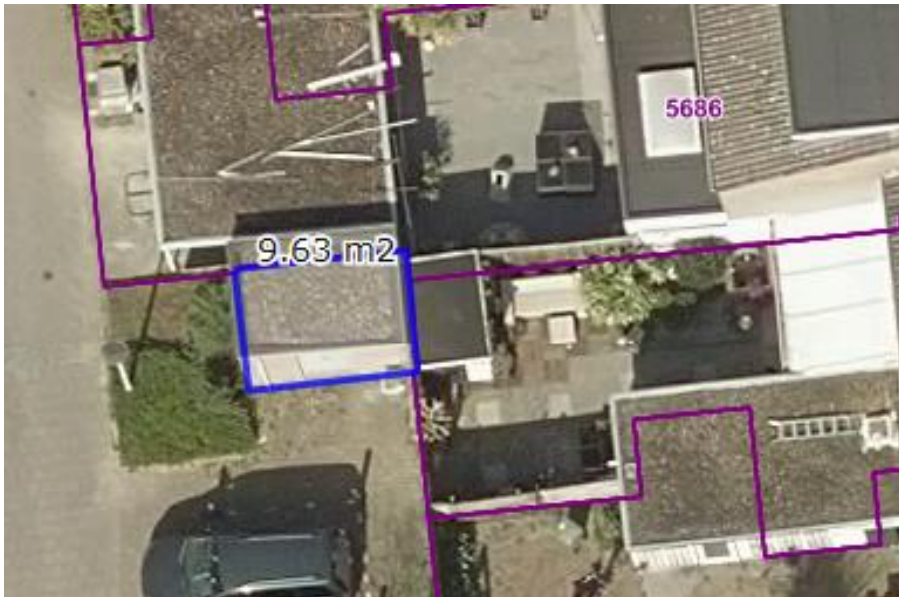
Atoomstraat 38

Is reeds een compleet perceel en er blijft genoeg groen over aan de zijkant die in eigendom is van de woningcorporatie. Verder was er geen bezwaar vanuit groen. Verkoop is slechts mogelijk als het het gehele perceel wordt verkocht.
Vierkante meter: **72**



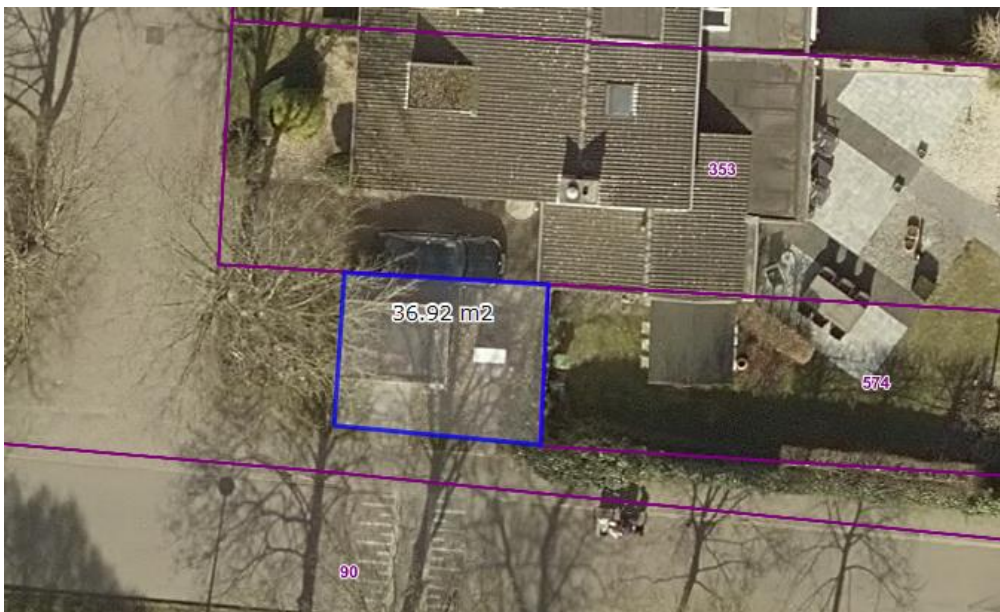
Belkensborg 17

Slechts de grond onder het huisje komt voor verkoop in aanmerking.
Vierkante meter: **10**



Bemelerweg 75

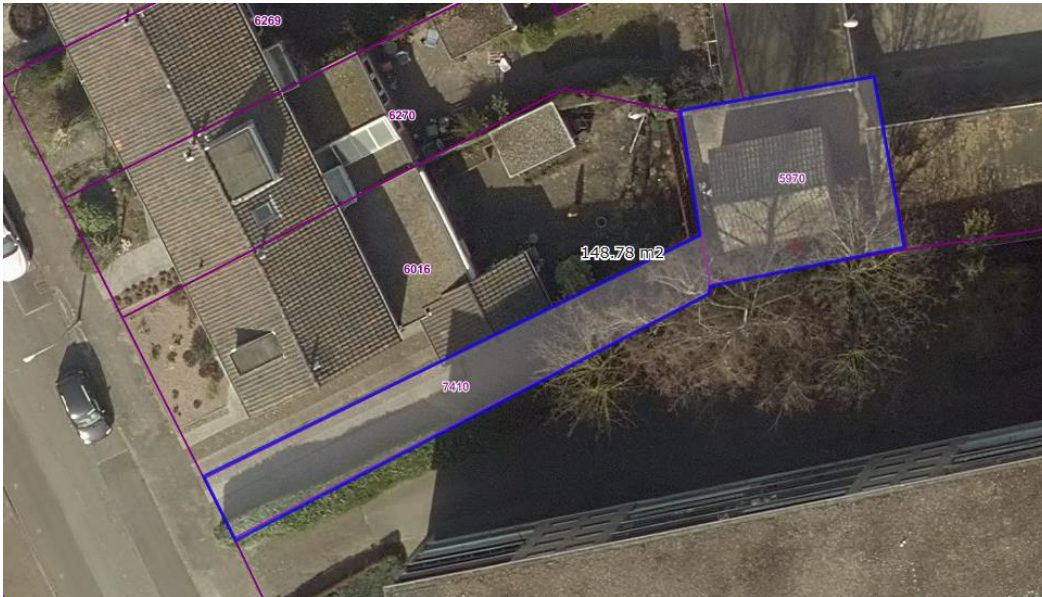
Om logische kadastrale lijnen te behouden dient het het gehele perceel verkocht te worden zoals hieronder ingetekend. Voor de overige grond is geen openbare functie. Dient hier als begeleidend pad naar het huisje en kastje van Enexis.
Vierkante meter: **37**



Beneluxstraat 2

Beide complete percelen dienen verkocht te worden. Heeft geen functie als achterom voor de bewoners en geen functie voor de gemeente. Beide percelen zijn nodig om toegang te houden voor Enexis.

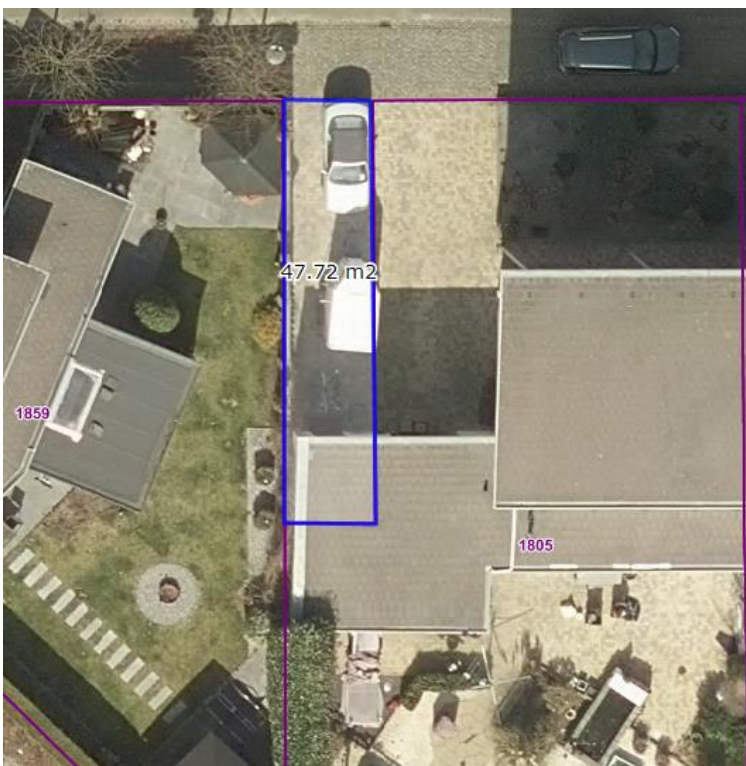
Vierkante meter: **149**



Besmerstraat 8

Om logische kadastrale lijnen te behouden dient het het gehele perceel verkocht te worden zoals hieronder ingetekend. Voor de overige grond is geen openbare functie. Dient hier als begeleidend pad naar het huisje van Enexis.

Vierkante meter: **48**



Bornedaal 32

Slechts de grond onder het huisje komt voor verkoop in aanmerking.
Vierkante meter: **45**



Boscherweg 3

Slechts de grond onder het huisje komt voor verkoop in aanmerking.
Vierkante meter: 6



Brusborg 16

Slechts de grond onder het huisje komt voor verkoop in aanmerking.
Vierkante meter: 8



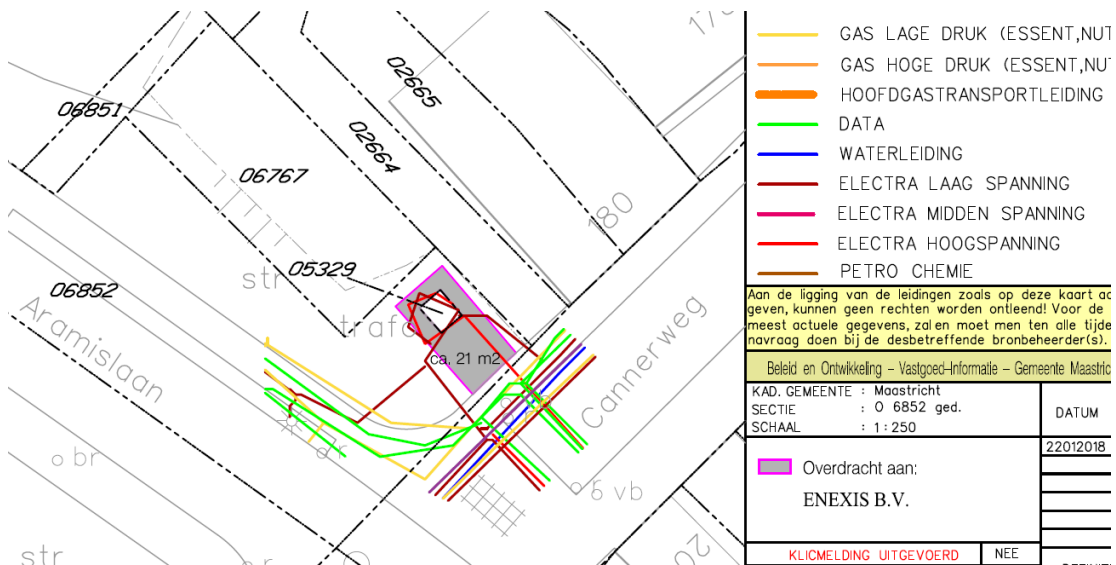
Burgemeester Kessensingel 78

Om logische kadastrale lijnen te behouden dient het gehele perceel verkocht te worden zoals hieronder ingetekend. Voor de overige grond is geen openbare functie. Dient hier als begeleidend pad naar het huisje van Enexis.
 Vierkante meter: **82**



Cannerweg 180

Hier is reeds een akkoord op gegeven door Enexis. Dit was tevens de aanleiding voor Enexis om voor alle kastjes en huisjes een aanvraag in te dienen. Zie onderstaande verkooptekening wat verkocht zal worden.
 Vierkante meter: **21**



Capitoolhof 11

Slechts de grond onder het huisje komt voor verkoop in aanmerking.
Vierkante meter: 7



Clematisbeemd 14

Om logische kadastrale lijnen te behouden dient het gehele perceel verkocht te worden zoals hieronder ingetekend. Voor de overige grond is geen openbare functie. Dient hier als begeleidend pad naar het huisje van Enexis.
Vierkante meter: 10



Cluynshofstraat 40

Om logische kadastrale lijnen te behouden dient het gehele perceel verkocht te worden zoals hieronder ingetekend. Overige grond is geen functie voor als gemeentegrond. Bewoners gebruiken dit pad niet als achterom en op dit moment is er een lage erfafscheiding (paaltjes en draad).

Vierkante meter: **73**



Cruyshaag 4

Grond onder het huisje is reeds een perceel, maar in eigendom van de gemeente. Heeft geen openbare functie. Verkoop is mogelijk van dit perceel.

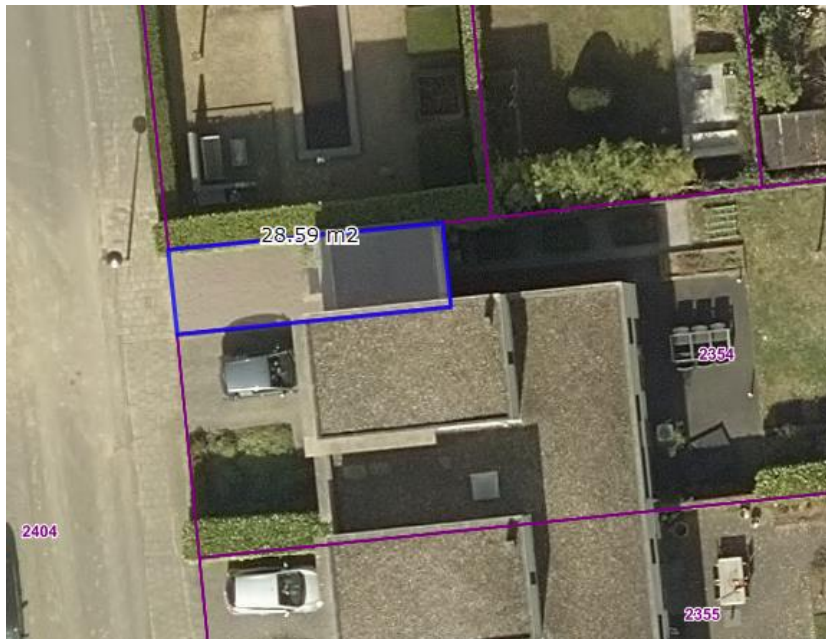
Vierkante meter: **10**



Doomhoeve 1

Om logische kadastrale lijnen te behouden dient het gehele perceel verkocht te worden zoals hieronder ingetekend. Voor de overige grond is geen openbare functie. Dient hier als begeleidend pad naar het huisje van Enexis.

Vierkante meter: **29**



Ellecuygaard 135

Slechts de grond onder het huisje komt voor verkoop in aanmerking.
Vierkante meter: 9



Heukelstraat 33

Slechts de grond onder het huisje komt voor verkoop in aanmerking.
Vierkante meter: **9**



Hoffmansstraat 61

Slechts de grond onder het huisje komt voor verkoop in aanmerking en creëert een logische kadastrale lijn.

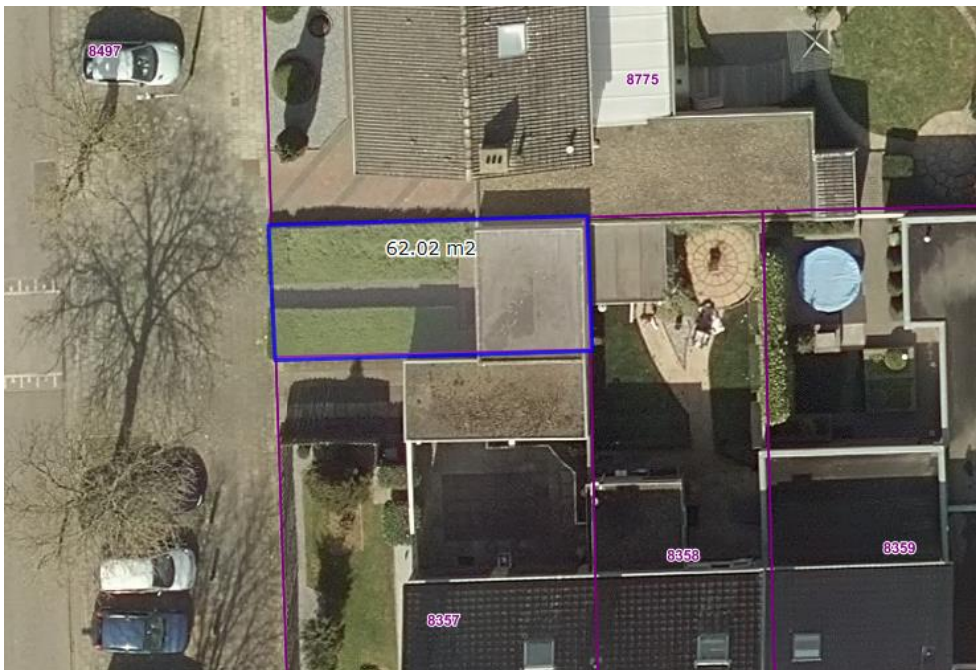
Vierkante meter: **10**



Dingemansstraat 9

Logische kadastrale grens bewaren door de grond onder het huisje inclusief pad en begeleidend groen te verkopen. Groen had hier geen bezwaren op.

Vierkante meter: **62**



Ireneweg 26

Logische kadastrale grens bewaren door de grond onder het huisje en begeleidend pad te verkopen. Op deze manier hoeft onderhoud geen zorg te dragen over begeleidend groen en pad.

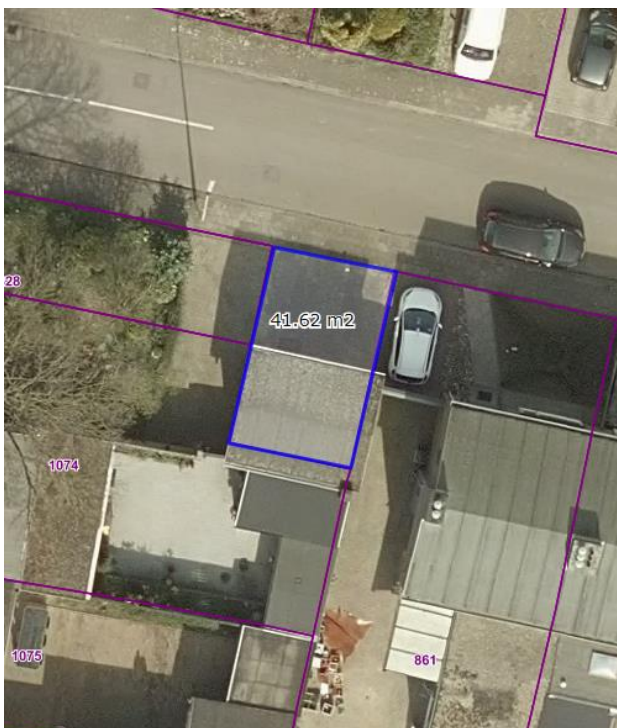
Vierkante meter: **34**



Keizerstraat 2

Om logische kadastrale lijnen te behouden dient het gehele perceel verkocht te worden zoals hieronder ingetekend. Voor de overige grond is geen openbare functie. Dient hier als begeleidend pad naar het huisje van Enexis.

Vierkante meter: **37**



Klosruwe 15

Slechts de grond onder het huisje komt voor verkoop in aanmerking.
Vierkante meter: **11**



Kotterweg 21

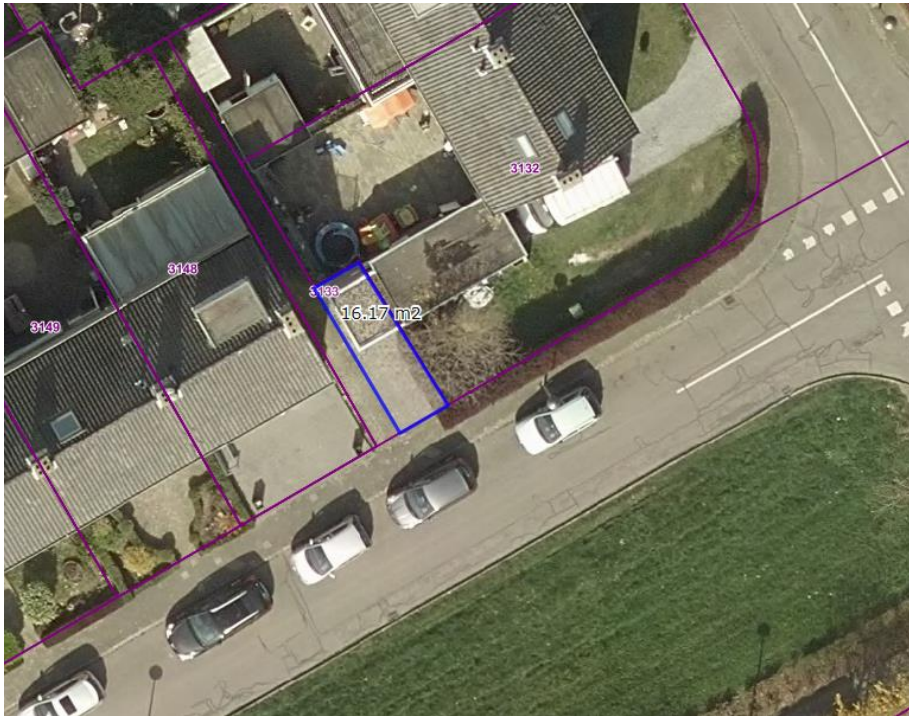
Slechts de grond onder het huisje komt voor verkoop in aanmerking en creëert een logische kadastrale lijn.
Vierkante meter: **10**



Kremersdreef 120

Om logische kadastrale lijnen te behouden dient het gehele perceel verkocht te worden zoals hieronder ingetekend. Voor de overige grond is geen openbare functie. Dient hier als begeleidend pad naar het huisje van Enexis.

Vierkante meter: 16



Larixhoven 10

De grond onder het huisje komt voor verkoop in aanmerking. Om logische kadastrale grenzen te bewaren wordt onderstaand vierkant verkocht.

Vierkante meter: 13



Laurierhoven 15

Slechts de grond onder het huisje komt voor verkoop in aanmerking.
Vierkante meter: **10**



Lauwstraat 1

Lijn doortrekken om logische grens te creëren en het gehele perceel verkopen.
Vierkante meter: **45**



Mandelborg 2

Slechts de grond onder het huisje komt voor verkoop in aanmerking.
Vierkante meter: **10**



Marsanahof 76

Slechts de grond onder het huisje komt voor verkoop in aanmerking. Beide percelen zijn gemeentegrond.
Vierkante meter: **63**



Meendaal 54

Slechts de grond onder het huisje komt voor verkoop in aanmerking.
Vierkante meter: **9**



Meester Ulrichweg 3

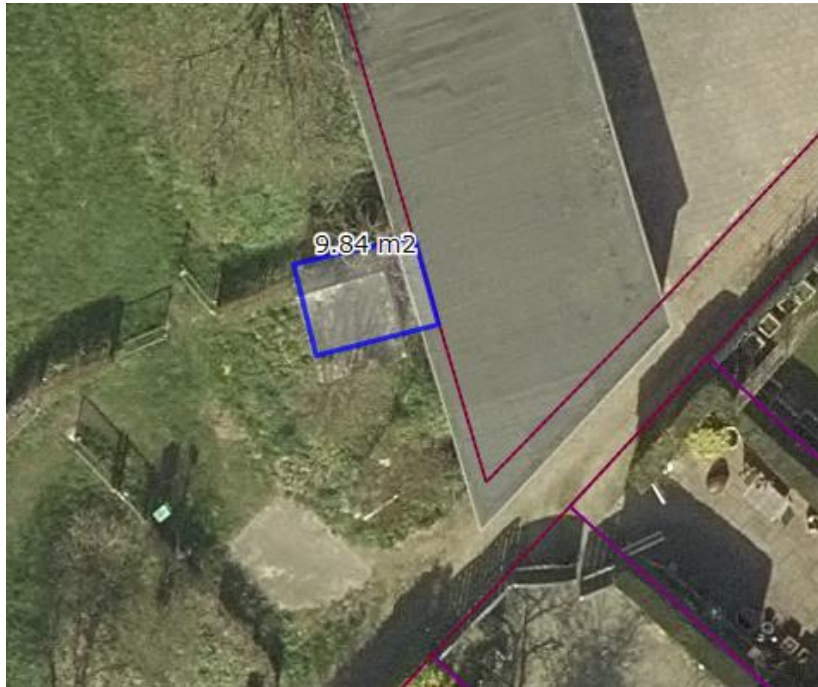
Logische kadastrale grens bewaren door de grond onder het huisje te verkopen.
Vierkante meter: **14**



Mergelweg 58

Logische kadastrale grens bewaren door de grond onder het huisje ter verkopen en kleine strook aangrenzend aan het naastgelegen perceel. Voorkomt een lastige strook voor de gemeente om te onderhouden.

Vierkante meter: **10**



Mockstraat 109

Slechts de grond onder het huisje komt voor verkoop in aanmerking. Niet meer in verband met de lantaarnpaal en afvalpunt hondenspeelweide.

Vierkante meter: 7



Moselborg 8

Slechts de grond onder het huisje komt voor verkoop in aanmerking.

Vierkante meter: 9



Neerharenstraat 13

Logische kadastrale grens bewaren door de grond onder het huisje te verkopen en kleine strook aangrenzend aan het naastgelegen perceel. Voorkomt een lastige strook voor de gemeente om te onderhouden.

Vierkante meter: **21**



Op de Varsen 3

Logische kadastrale creëren grens bewaren door de grond onder het huisje te verkopen.

Vierkante meter: **11**



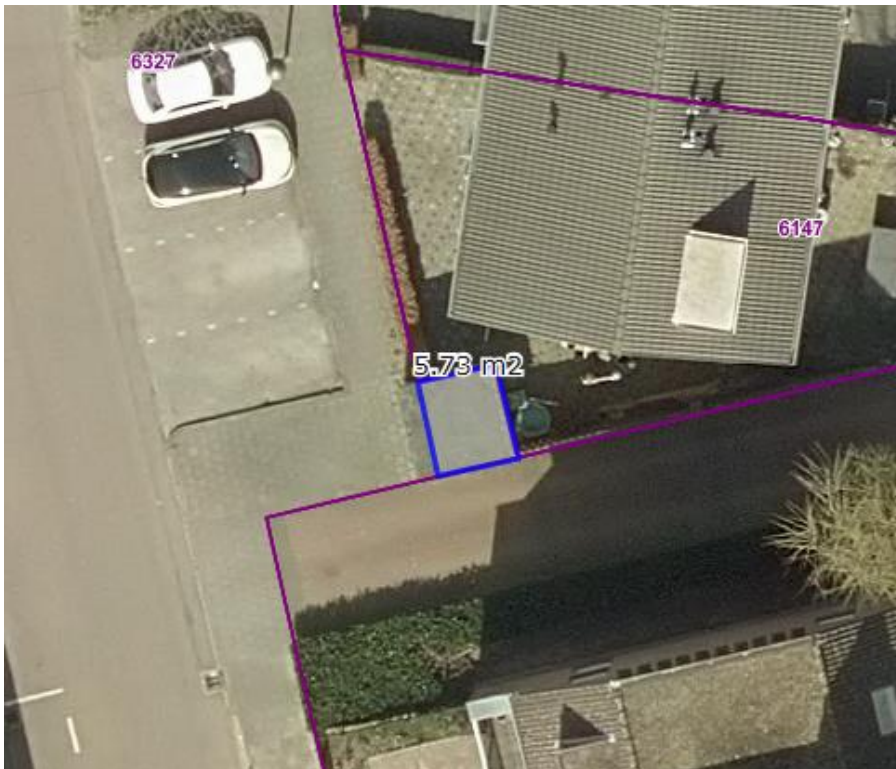
Plantagobeemd 68

Logische kadastrale grens bewaren door de grond onder het huisje te verkopen.
Vierkante meter: 6



Professor Mullerstraat 57

Logische kadastrale grens creëren door de grond onder het huisje te verkopen.
Vierkante meter: 6



Rabbelsgaard 8

Slechts de grond onder het huisje komt voor verkoop in aanmerking.
Vierkante meter: **10**



Ramershaag 21

Logische kadastrale grens creëren door de grond onder het huisje te verkopen.
Vierkante meter: **9**



Reyckenborg 12

Slechts de grond onder het huisje komt voor verkoop in aanmerking. Meer is niet mogelijk in verband met de verkeersveiligheid van de straat.

Vierkante meter: **10**



Rijkhovenstraat 1

Slechts hele perceel met logische kadastrale lijn komt in aanmerking. Bewoners maken hier van geen gebruik van en het heeft verder geen functie voor de gemeente. Vandaar dat pad mee dient te worden overgenomen door Enexis.

Vierkante meter: **25**



Rijproost 8

Is reeds een compleet perceel en het pad heeft geen openbare functie. Verkoop slechts mogelijk als het gehele perceel wordt verkocht.

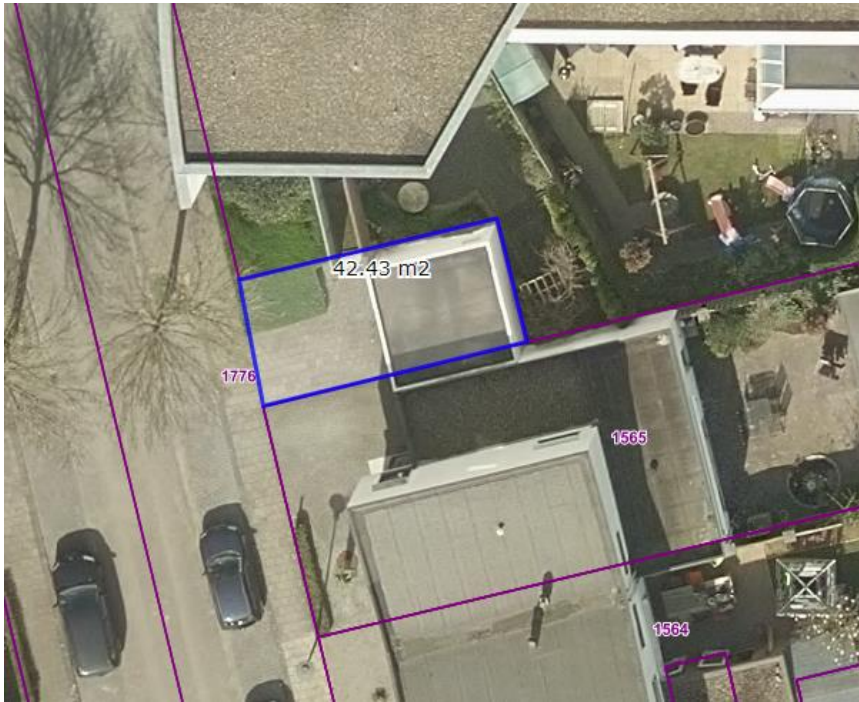
Vierkante meter: **36**



Riksingenstraat 1

Om logische kadastrale lijnen te behouden dient het gehele perceel verkocht te worden zoals hieronder ingetekend. Voor de overige grond is geen openbare functie. Dient hier als begeleidend pad naar het huisje van Enexis.

Vierkante meter: **43**



Sint Gerardusweg 52

Slechts de grond onder het huisje komt voor verkoop in aanmerking.

Vierkante meter: **22**



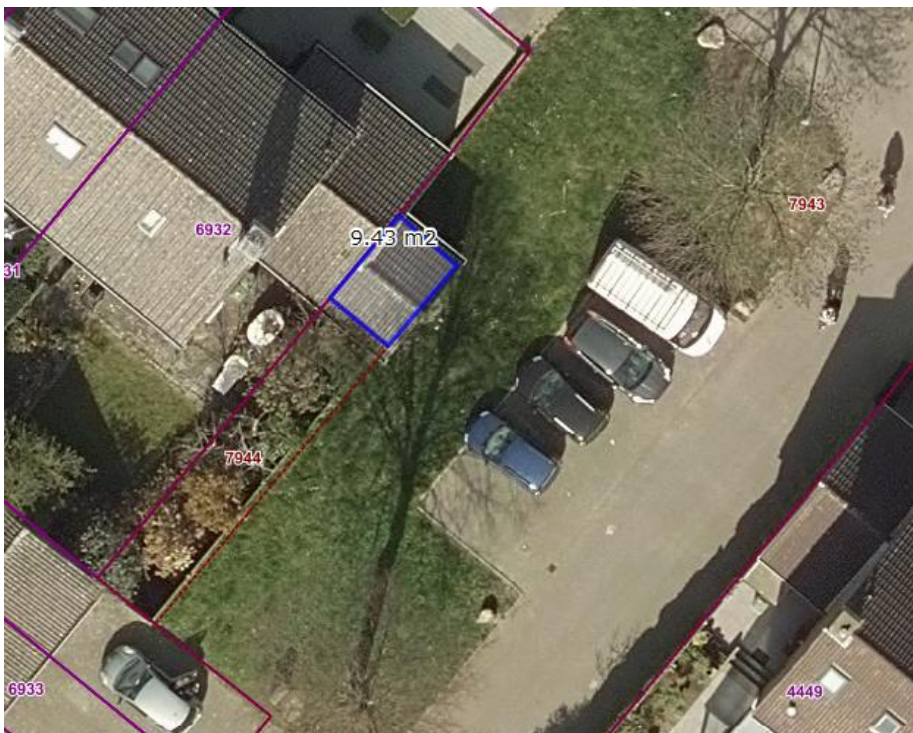
Sint Servatiusweg 44

Verkoop het gehele perceel en logische kadastrale lijnen behouden.
Vierkante meter: **45**



Slackegaard 40

Slechts de grond onder het huisje komt voor verkoop in aanmerking.
Vierkante meter: **10**



Smissenhaag 37

Slechts de grond onder het huisje komt voor verkoop in aanmerking.
Vierkante meter: **10**



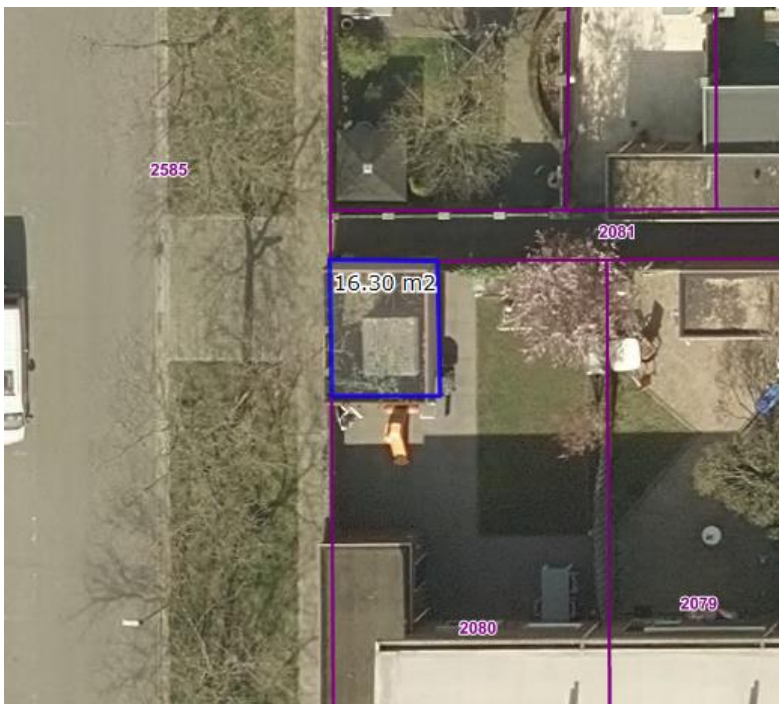
Statensingel 136

Verkoop van het gehele perceel en logische kadastrale lijnen behouden.
Vierkante meter: **20**



Tarwehegge 1

Om logische kadastrale lijnen te behouden dient het gehele perceel verkocht te worden zoals hieronder ingetekend. Voor de overige grond is geen openbare functie. Dient hier als begeleidend pad naar het huisje van Enexis.
Vierkante meter: **17**



Verzetstraat 2

Slechts de grond onder het huisje komt voor verkoop in aanmerking.
Vierkante meter: **9**



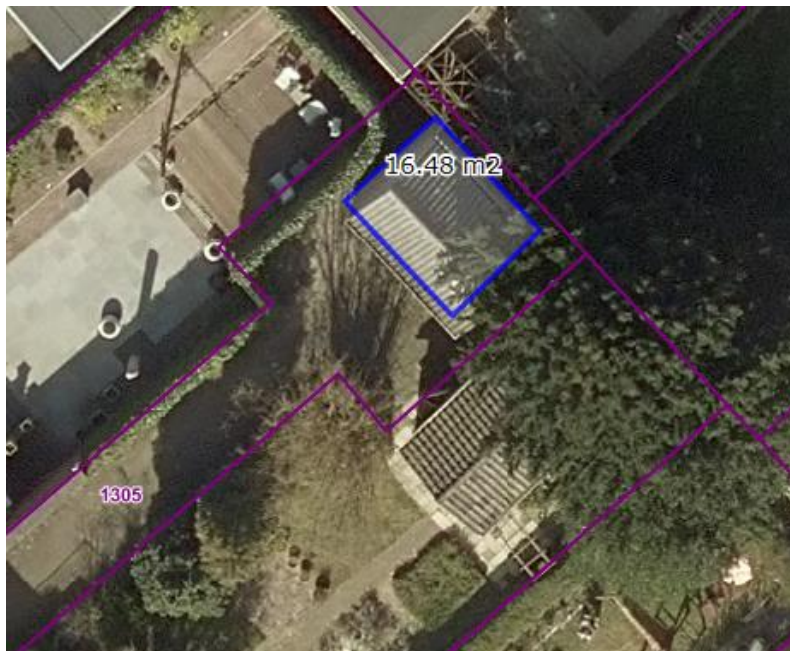
Welsdaal 76

Slechts de grond onder het huisje komt voor verkoop in aanmerking.
Vierkante meter: **8**



Wilgenlaan 47

Slechts de grond onder het huisje komt voor verkoop in aanmerking.
Vierkante meter: 17



Gas stations

Aert van Trichtweg 21B

Slechts de grond onder het huisje komt voor verkoop in aanmerking.
Vierkante meter: **14**



Burgemeester Kessensingel 94

Om logische kadastrale lijnen te behouden dient het gehele perceel verkocht te worden zoals hieronder ingetekend.

Vierkante meter: **19**



Goudenweg 192

Slechts de grond onder het huisje komt voor verkoop in aanmerking.

Vierkante meter: **13**



Meerssenhoven 225

Grond verkopen onder het huisje tot aan het hek. Zo is oneigenlijk grondgebruik geregeld en er zijn verder geen bezwaren van uit de commissie. Tevens nagevraagd bij Johan Cannoot vanwege de geschiedenis hier. Hij had geen bezwaar tegen verkoop.
Vierkante meter: **769**



Totaal 58 gevallen, 2.153 vierkante meter.